

# Brisas de Aconcagua

Valle de Aconcagua



**El Valle de Aconcagua te ofrece vivir experiencias imperdibles, baños termales, spa y relax, circuitos de montaña, cabalgatas, escalada, hikking y trekking a petroglifos, recorrer rutas vitivinícolas y disfrutar de su gastronomía típica**







**Ven a vivir rodeado de naturaleza**

**A minutos de la ciudad**

**Calidad de vida para ti y tu familia**



*Brisas del Aconcagua*

**2 ACCESOS CONTROLADOS**

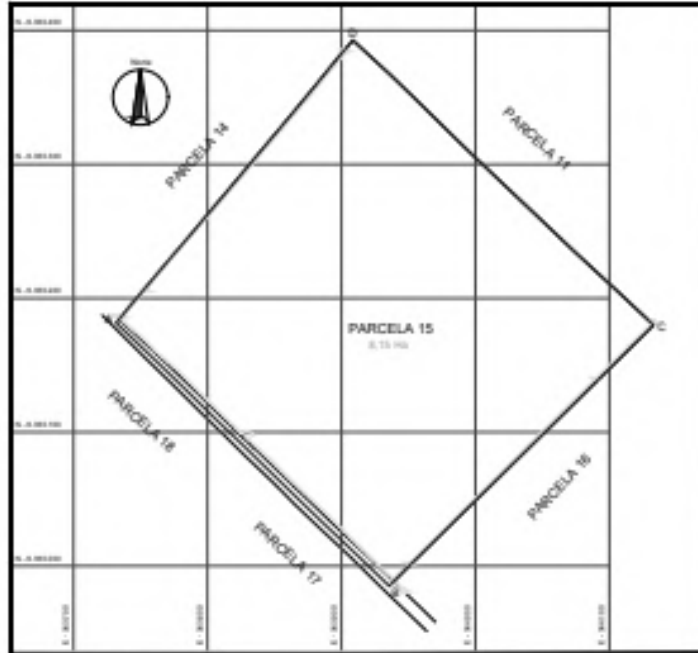


# MASTER PLAN

## Planta Situación Actual

Escala: 1:1.500

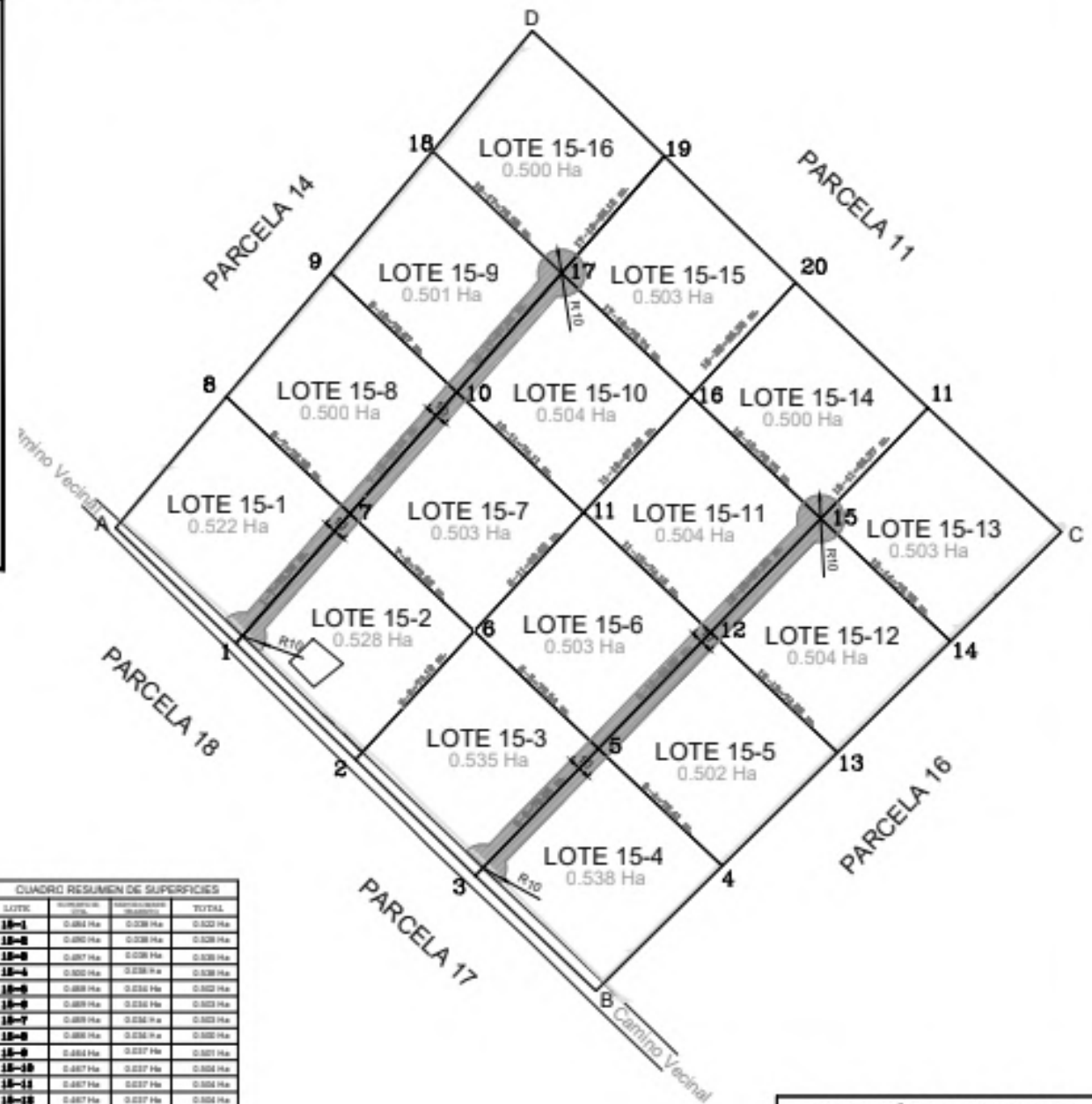
0 10 20 30 40 50 60 70 80 90 100



## Planta Situación Propuesta

Escala: 1:750

0 10 20 30 40 50 60 70 80 90 100



Croquis de Ubicación



Fotografía Google Earth

CUADRO RESUMEN DE SUPERFICIES			
LOTE	Superficie	Superficie	TOTAL
15-1	0.522 Ha	0.522 Ha	0.522 Ha
15-2	0.528 Ha	0.528 Ha	0.528 Ha
15-3	0.535 Ha	0.535 Ha	0.535 Ha
15-4	0.538 Ha	0.538 Ha	0.538 Ha
15-5	0.502 Ha	0.502 Ha	0.502 Ha
15-6	0.503 Ha	0.503 Ha	0.503 Ha
15-7	0.503 Ha	0.503 Ha	0.503 Ha
15-8	0.500 Ha	0.500 Ha	0.500 Ha
15-9	0.501 Ha	0.501 Ha	0.501 Ha
15-10	0.504 Ha	0.504 Ha	0.504 Ha
15-11	0.504 Ha	0.504 Ha	0.504 Ha
15-12	0.504 Ha	0.504 Ha	0.504 Ha
15-13	0.503 Ha	0.503 Ha	0.503 Ha
15-14	0.500 Ha	0.500 Ha	0.500 Ha
15-15	0.503 Ha	0.503 Ha	0.503 Ha
15-16	0.500 Ha	0.500 Ha	0.500 Ha
<b>TOTAL</b>	<b>8.15 Ha</b>	<b>8.15 Ha</b>	<b>8.15 Ha</b>

SUBDIVISIÓN PREDIO AGRICOLA PARCELA 15, EX FUNDO EL CASTILLO		
Plan Topográfico	Plan Catastral	01
Plan de Parcelación	Plan de Parcelación	24-44

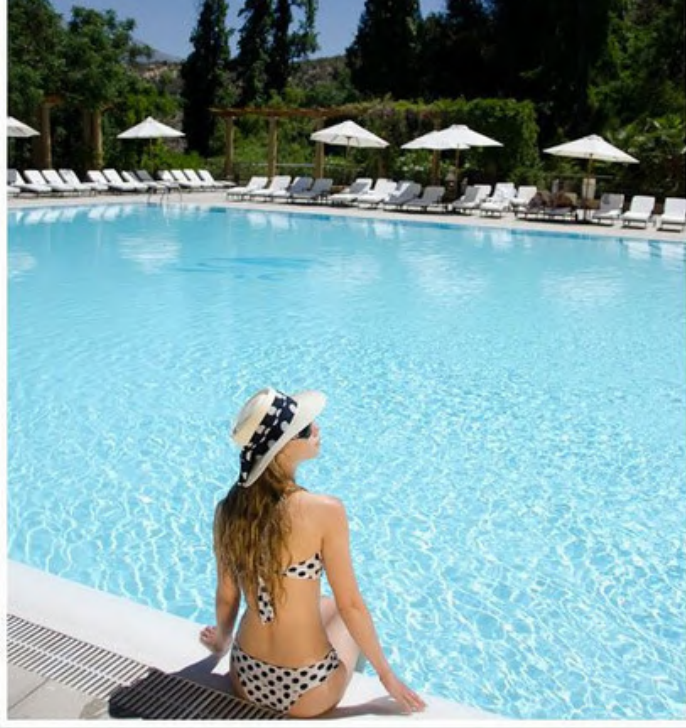
**PROYECTO DE 16 LOTES  
DESDE \$80.000.000**

# ACCESO RAPIDO A SANTIAGO

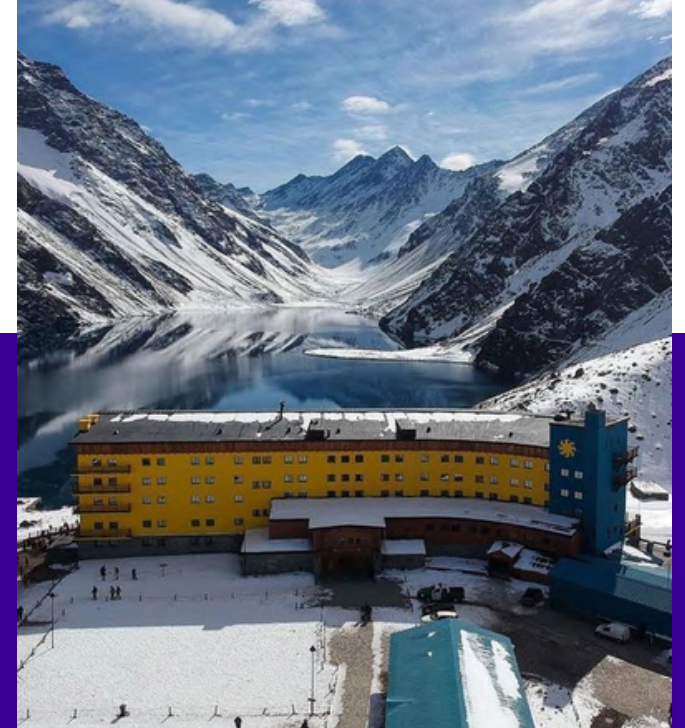


**Proyecto  
ubicado a  
pasos de la  
ruta los  
libertadores  
donde  
conectas con  
autopista  
radial  
nororiente  
pudiendo estar  
en 40 min en  
Vitacura.**

# ATRACCIONES



**TERMAS**



**CENTRO SKY PORTILLO**



**CASINO ENJOY**



**PASO LOS LIBERTADORES-  
MENDOZA**

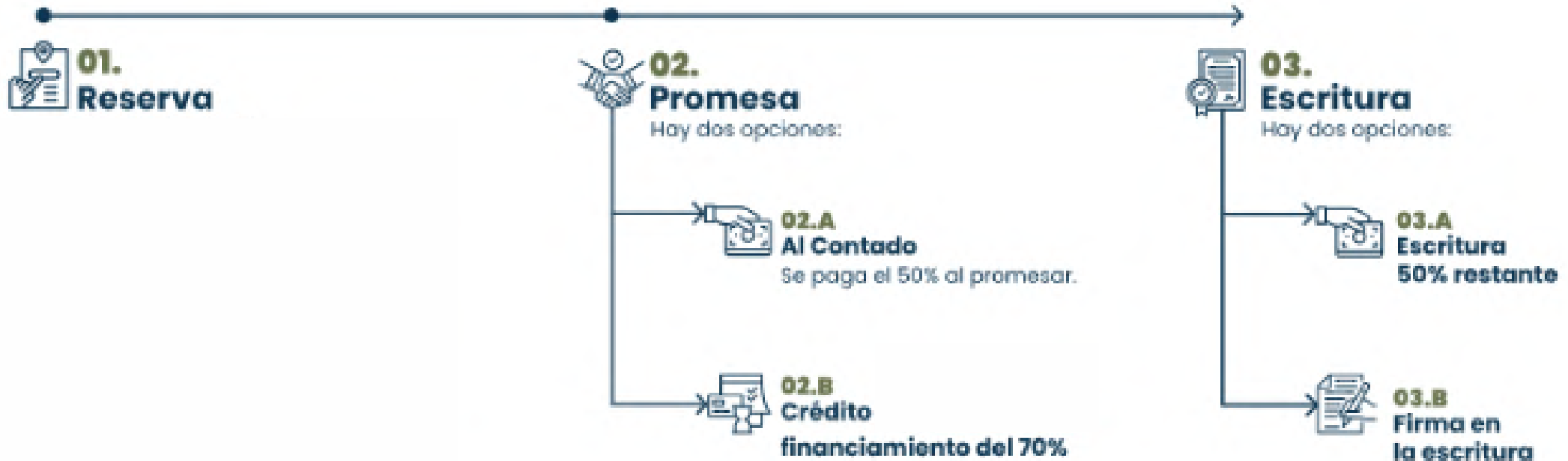




# GALERIA DE FOTOS



# FORMA DE PAGO



**Te apoyamos en la tramitación del  
credito hipotecario en la entidad  
Financiera que elijas**

profer  
parcelas

AGENDA TU **VISITA**

+56942631580

[www.parcelasprofer.cl](http://www.parcelasprofer.cl)